

KATASTRY
PARCELNÍ ČÍSLA
DRUH POVRCHU
VZDÁLENOSTI ŠACHET
OZNAČENÍ ŠACHET

SMĚROVÉ POMĚRY

MĚŘITKA 1:200/100

LEGENDA TYPŮ ČAR
PŮVODNÍ TERÉN
UPRAVENÝ TERÉN

SOC.ZAŘ.KAMECHY TRAM
PŘÍPOJKA KANALIZACE
SO 350

KÓTA UPRAVENÉHO TERÉNU

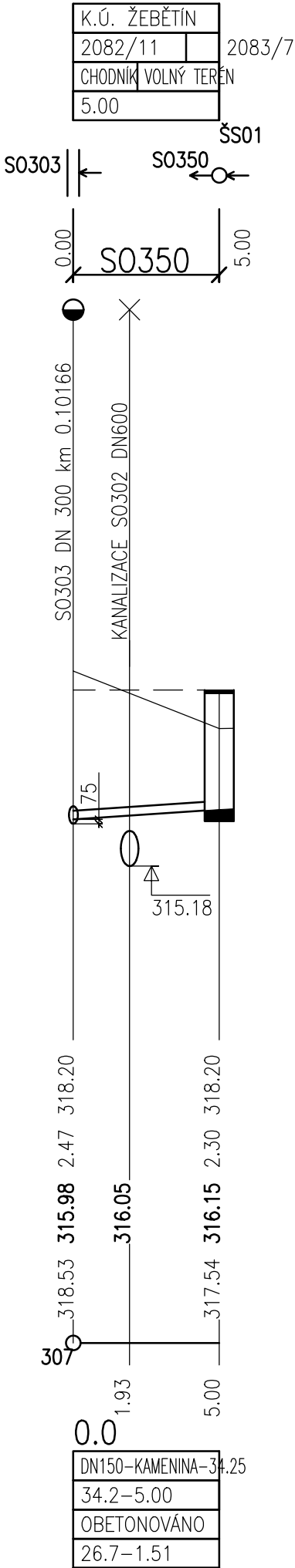
HLOUBKA VÝKOPU

KÓTA DNA POTRUBÍ

KÓTA PŮVODNÍHO TERÉNU

SROVNÁVACÍ ROVINA

STANIČENÍ [km/m]
DN[mm]–MATERIÁL–DÉLKA[m]
SKLON[promile]–DÉLKA[m]
ULOŽENÍ
KAPACITNÍ PRŮTOK[l/s]–RYCHLOST[m/s]



D.1.4

INVESTOR:		Magistrát města Brna Odbor investiční Kounicova 67, 601 67 Brno			
ZHOTOVITEL DOKUMENTACE:		SPOLEČNOST		"TT BYSTRC - KAMECHY"	
VEDOUcí SPOLEČNOSTI		ČLEN SPOLEČNOSTI		ČLEN SPOLEČNOSTI	
PK OSSENDORF s.r.o. Tomešova 503/1, 602 00 Brno www.pk-ossendorf.cz tel.: +420 543 516 526 info@pk-ossendorf.cz		METROPROJEKT Praha a.s. Argentinská 1621/36, 170 00 Praha 7 www.metroprojekt.cz tel.: +420 296 154 105 info@metroprojekt.cz		AMBERG Engineering Brno a.s. Platšínského 10, 602 00 Brno www.amberg.cz tel.: +420 541 432 611 amberg@amberg.cz	
HLAVNÍ INŽENÝR PROJEKTU:		ING. PETR VYSKOČIL		Č.ZAKÁZKY: 2018 120.1	
HLAVNÍ KOORDINÁTOR PROJEKTU:		ING. VLASTISLAV NOVÁK, Ph.D.			
VEDOUcí PROJEKTANT		ING. MAREK MACHOVEC			
ZODPOVĚDNÝ PROJEKTANT		ING. MAREK MACHOVEC			
VYPRACOVAL		ING. NICOLE JAROVÁ			
KONTROLOVAL		ING. JIŘÍ ROŽEK			
KRAJ: JIHO MORAVSKÝ		KAT. ÚZ.: BRNO-BYSTRC, ŽEBĚTÍN		DATUM 04/2022	
STAVBA		PRODLOUŽENÍ TRAMVAJOVÉ TRATI BYSTRC - KAMECHY STAVEBNÍ ČÁST VODOHOSPODÁŘSKÉ OBJEKTY		FORMÁT 2 A4	
				MĚŘÍTKO 1:200/100	
				ÚČEL DUR	
				ČÍS.ZAKÁZKY 259-2/2	
ČÁST PD		PODÉLNÝ PROFIL - PŘÍPOJKA KANALIZACE		ČÍS. SOUPRAVY ČÍS. PŘÍLOHY 62	